

Plainfeld, gen sanierte Garc. ca. 36 m² in sonniger Lage

Plainfeld

Daten zu Objekt 3085451

Wohnnutzfläche: ca. 36 m²

Zimmer/Bäder: 1/1

Stellplatz: 1 Parkplatz

Heizung: Zentralheizung mit Gas

Miete: € 500

Provision: 1-2 BMM zzgl. 20% USt.*

Gedruckt am:
14.05.2021

*Die Provision richtet sich nach den in der MaklerVO, BGBl. Nr. 297/1996 idGF vorgesehenen Höchstsätzen, das heißt je nach Art des Mietvertrages und der Mietdauer: eine bis zwei Bruttomonatsmieten - zzgl. 20% Umsatzsteuer.



Beschreibung zu Objekt 3085451 - Plainfeld, gen sanierte Garc. ca. 36 m² in sonniger Lage

Plainfeld, gen sanierte Garc.mit einer Wfl. von ca. 36m² und 1 PKW Stellplatz

Raumaufteilung: Ein sonniger, großer Wohn-Schlaf-Kochbereich samt neuer Küche,ein Badezimmer mit Dusche-Waschbecken-WM-Anschluss und WC.

Kleine Abstellfläche für Fahrrad ect.

Die Miete inkl. BK inkl. Heizung und WW ohne Strom

€ 420,-Miete /€ 80,- BK

Gesamt 500,-

Die Kautions beträgt € 1.500,-

Heizung- Fussboden- Gasheizung

TV und Internetanschluss via SBG AG

Die Kosten für Strom, Internet udgl. sind in den BK nicht beinhaltet.

Ausstattung: siehe Bilder alles NEU

Haustiere: Katze ja, Hund leider nicht.

Mietbeginn: 01.06.2021 möglich

Mietvertragsdauer: ab 3 Jahre,

Mietvertrag Anwendung: MRG

Der Energieausweis wurde in Auftrag gegeben, die Daten dazu werden nachgereicht.

Hinweis Vermittlungsprovision: Bei erfolgreicher Vermittlung verrechnen wir ab 1 BMM zzgl. 20 % Ust.

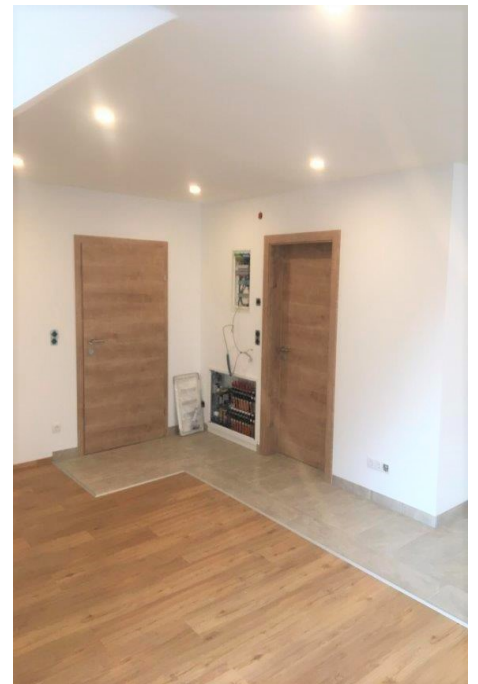
Interesse ?? Wir freuen uns auf Ihre Anfrage

Wir bitten um Verständnis, dass wir aufgrund von Datenschutzbestimmungen nur Anfragen beantworten können, wo uns die komplettenAngaben der Interessenten vorliegen (Vor und Zu-Name,Adresse, E-Mail, Telefonnummer)

Wir möchten Sie höflich drauf hinweisen, dass wir vom Verkäufer mit der Alleinvermittlung beauftragt wurden. Besichtigung sind daher ausnahmslos nach Terminvereinbarung mit uns möglich.



Bilder zu Objekt 3085451 - Plainfeld, gen sanierte Garc. ca. 36 m² in sonniger Lage



Gedruckt am:
14.05.2021



Bilder zu Objekt 3085451 - Plainfeld, gen sanierte Garc. ca. 36 m² in sonniger Lage

